

**LUXHAUS.**

**LUXHAUS.**

Die Nr.1 in der  
Climatic-Wand-  
Technologie.

# Unsere Ausbildung.

in Zusammenarbeit mit

 **O.LUX**  
EXPERTEN FÜR PROJEKTE  
MIT HOLZ



## Baue Deine Zukunft mit uns auf.

Ein Unternehmen ist immer nur so gut wie seine Mitarbeiter. Als Familienunternehmen steht LUXHAUS für flache Hierarchien, viel Raum für persönliche Entwicklung und die Übernahme von Verantwortung. Wir sind überzeugt davon, dass dies wichtige Faktoren für ein konstruktives Miteinander und ein kontinuierliches Wachstum sind. Das Thema Ausbildung liegt uns genau aus diesen Gründen persönlich sehr am Herzen, denn es ist jedes Mal eine große Chance für beide Seiten, wenn sich ein junger Mensch für LUXHAUS als Arbeitgeber entscheidet.

Wir möchten Euch hiermit einladen: Wenn Ihr für Hausbau und Architektur brennt, wenn Ihr etwas bewegen möchtet, wenn Ihr Herzblut investieren, lernen, wachsen und Euch entwickeln wollt, bewerbt Euch noch heute. Das gesamte LUXHAUS Team freut sich auf Euch!

Herzlichst,

Eure Familie Lux



Julia und Maria Lux mit ihrem Vater Alexander Lux

## Familienunternehmen in vierter Generation

Als Familienunternehmen in nunmehr vierter Generation stehen wir persönlich für Verantwortung und Nachhaltigkeit, für unser Produkt und eine gute Zukunft. Wir legen Wert auf Regionalität und fertigen alle unsere Häuser am Werksstandort in Georgensgmünd.

Von jeher steht die Familie Lux für den nachhaltigen Umgang mit Natur und Rohstoffen und diese Werte prägen unser Handeln jeden Tag.

Unserer Verantwortung als Wirtschaftsunternehmen, aber auch als Anbieter eines Produkts, das weit mehr ist als nur eine Anschaffung, sondern Zuhause und Lebensraum, ist uns bei all unserem Handeln stets bewusst.

Diese Werte vermitteln wir auch unseren Auszubildenden, weil wir Mitarbeiter aufbauen möchten, die, ob bei uns oder an anderer Stelle, ihren gesellschaftlichen Beitrag leisten.



## Sprungbrett Ausbildung Optimaler Start in die berufliche Zukunft

Eine gute Ausbildung ist Basis und Sprungbrett gleichermaßen. Daher legen wir Wert auf eine umfassende und solide Wissensvermittlung, die Entwicklung von Fähigkeiten und die Nutzung von Tools, aber auch auf die Schulung weicher Faktoren wie Teamfähigkeit und empathisches Handeln.

Unsere Auszubildenden sollen frühzeitig lernen, sich einzubringen, im Gegenzug werden sie vom ersten Tag an ernstgenommen und wir unternehmen viel, um ihnen einen guten und erfolgreichen Start ins Berufsleben zu ermöglichen.

- Gesundheitsmanagement
- Urlaubs- und Weihnachtsgeld
- Übernahme- und Weiterbildungsmöglichkeiten
- berufsübergreifende Azubiprojekte
- Jugendauszubildendenvertretung



## Bauzeichner/in

### Vom ersten Entwurf bis zur Fertigung

- 3 Jahre Ausbildung mit Berufsschule in Nürnberg (Blockunterricht)
- Arbeiten in verschiedenen Abteilungen
  - Architektur: Entwürfe zeichnen und visualisieren, Bauanträge vorbereiten
  - Ausführungsplanung: Prüfung und Ausarbeitung der Pläne
  - Arbeitsvorbereitung: Mitwirken bei der Fachplanung vom Keller über Wand bis zum Dach
- überbetriebliche (praktische) Ausbildung in Nürnberg-Wetzendorf und in den Produktionsgebäuden
- Baustellenbesichtigung und eigene Produktion zur Planungsveranschaulichung
- Einblick in alle Planungsphasen



## Industriekauffrau/-mann

### Vielseitig und abwechslungsreich

- 3 Jahre Ausbildung mit wöchentlichem Berufsschulunterricht
- Durchlaufen verschiedenster Abteilungen
  - Bauleitung
  - Buchhaltung
  - Fertigung
  - Zentrale
  - Marketing
  - Vertrieb
  - Arbeitsvorbereitung und Disposition
  - Personalabteilung
  - Kundendienst
- vielfältiges Aufgabengebiet, z.B. Rechnungskontrolle, Erstellung von Statistiken, Mithilfe bei Events und Tagungen, Kundenbetreuung, allgemeine Bürotätigkeiten





# Fachinformatiker/in

## Von der Idee zur Lösung

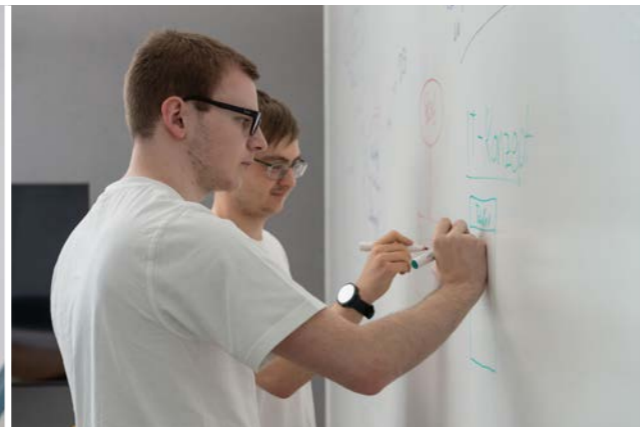
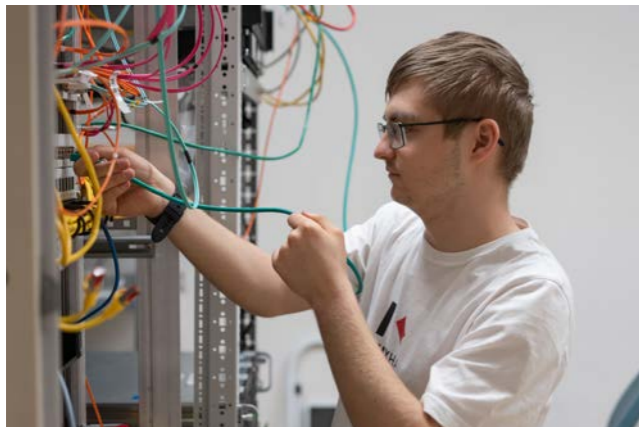
- 3 Jahre duale Ausbildung bei LUXHAUS in Georgensgmünd
- Berufsschule in Blöcken von jeweils 1-3 Wochen in Fürth
- Einteilung in zwei Hauptbereiche, Du entscheidest Dich vorab für **Systemintegration** (Netzwerkmanagement) oder **Anwendungsentwicklung** (Programmierung)

### Systemintegration

- Wartungsarbeiten an Hard- und Softwarekomponenten
- Fehleranalyse und Störungsbehebung bei IT-Systemen
- Unterstützung bei der Einrichtung von Servern und Clients
- Administration und Pflege von Benutzerkonten und Zugriffsrechten
- Erstellung von Dokumentationen, Anleitungen und Schulungsmaterialien für Anwender inkl. Beratung
- Mitarbeit bei der Planung/Umsetzung von IT-Projekten

### Anwendungsentwicklung

- Entwicklung von Softwarelösungen: Programmierung in Java, Groovy und JavaScript
- Klassische Webentwicklung
- Fehlerbehebung und Systemwartung bestehender Anwendungen
- Anforderungsanalyse und Dokumentation
- Testing, Qualitätssicherung, Datenbankmanagement
- User-Support



# Zimmerer/Zimmerin

## Zimmer' Dir deine Zukunft

- Ausbildungsdauer: 3 Jahre
- 1. Ausbildungsjahr: BGJ
- Zwischenprüfung im Herbst, Abschlussprüfung (Theorie und Praxis)
- praktische Ausbildung bei LUXHAUS und O.LUX
- eigene Lehrwerkstatt
- Dach: Dachstuhlkonstruktionen bearbeiten, Balken streichen, Material kommissionieren
- Wand: Wandhölzer auflegen, bearbeiten und mit OSB-Platten verleimen, Dämmung einlegen und Holzweichfaserplatten befestigen
- Decke: Deckenelemente anfertigen und ausdämmen
- Sonderbau: Rahmenhölzer nach Plan auflegen, dämmen und verkleiden
- Fenster: Haus- und Terrassentüren, Fenster und Verschattungen einbauen
- Baustelle: Montage der vorgefertigten Wände, Decken und Bauteile, Dachstuhl aufstellen, Dach einlatten und eindecken, Dachflächenfenster einbauen



# Schreiner/in

## Mehr als nur Holz

- Ausbildung bei O.LUX
- Ausbildungsdauer 3 Jahre
- Schule: 1 Jahr schulische Ausbildung, im Anschluss 1 x wöchentlich Berufsschulunterricht in Roth
- Überbetriebliche Lehrgänge für Maschinen und Oberfläche
- Sägen, Hobeln, Fräsen und Schleifen von Hand und mit Maschinen
- Lesen und Erstellen von Zeichnungen
- Herstellen von Holzverbindungen und Montieren von Beschlägen
- Verarbeiten von Massivholz, Furnieren, Plattenwerkstoffen und Glas.
- Programmieren und Bedienen von CNC gesteuerten Maschinen
- Herstellen von Oberflächen; schleifen beizen und lackieren
- Herstellung von Möbeln, Türen und Treppen



# O.LUX

## Experten für Projekte mit Holz

O.LUX ist das Schwesterunternehmen von LUXHAUS und hat seinen Hauptsitz in Roth. Inhaber und Geschäftsführer ist, wie bei LUXHAUS auch, Alexander Lux.

Auch bei O.LUX dreht sich alles um das Bauen mit Holz. Angefangen beim Holzhandel über die Schreinerei mit Möbel-, Türen- und Treppenbau bis zum Bereich Gewerbebau, in dem Projekte wie Kindergärten und Schulen sowie andere öffentliche Einrichtungen realisiert werden.

In der Schreinerei und der Zimmerei sind über 50 Mitarbeiter tätig, wobei für die Auszubildenden pro Bereich jeweils ein eigener Meister zur Verfügung steht.



## Haben wir dich überzeugt?

Falls Du dir noch etwas unsicher bist, ob LUXHAUS das richtige Unternehmen für Dich ist, kannst Du Dir unter dem Code ansehen, was die Mitarbeiter zu sagen haben. Film ab ...



Mehr über O.LUX erfährst Du unter [www.o-lux.de](http://www.o-lux.de).

## Bewirb dich jetzt!

Sende Deine Bewerbung mit Lebenslauf, Zeugnissen und ggf. Praktika an

### **Lux Projektmanagement GmbH & Co. KG**

Personalabteilung  
Pleinfelder Straße 64  
91166 Georgensgmünd

oder per E-Mail an  
**[personal@LUXHAUS.de](mailto:personal@LUXHAUS.de)**

### **O.LUX GmbH & Co.**

Personalabteilung  
Fuggerstraße 10  
91154 Roth

oder per E-Mail an  
**[info@o-lux.de](mailto:info@o-lux.de)**

*Wir freuen uns auf dich!*



# LUXHAUS.

**LUXHAUS.**

Die Nr.1 in der  
Climatic-Wand-  
Technologie.

## Baue Deine Zukunft mit uns auf.

### **O.LUX GmbH & Co.**

Fuggerstraße 10  
91154 Roth  
Tel.: +49 9171 955-0  
info@o-lux.de  
www.o-lux.de

### **LUXHAUS**

Pleinfelder Straße 64  
91166 Georgensgmünd  
Tel.: +49 9172 692-0  
info@LUXHAUS.de

[www.LUXHAUS.de](http://www.LUXHAUS.de)

