

PRESSEINFORMATION

Mai 2014

LUXHAUS | fine.
Anspruchsvoll in jedem Detail



Georgensgmünd/Poing, 22. Mai 2014. LUXHAUS stellt in Poing bei München ein neues Musterhaus vor. Mit LUXHAUS | fine. beweist der fränkische Anbieter maßgeschneiderter Wohlfühlhäuser aus Holz, dass die Erfüllung hoher Ansprüche an Raumgefühl, Wohnqualität und zukunftsweisende Technik unabhängig von Quadratmeterzahlen ist. Mit dem Plus-Energie-Haus im Bauhausstil trägt LUXHAUS der Tendenz zu kleineren Grundstücken Rechnung, die speziell in urbanen Umfeldern immer kostbarer werden. LUXHAUS | fine. steht dabei für liebevolle Details, die filigrane Ausführung und die Feinsinnigkeit der Gestaltung.

Auf einer Wohn-Nutzfläche von 113 m² vereinen sich repräsentativer Anspruch und individuelle Rückzugsorte. Das Haus ist konzipiert für ein Paar, mit der Möglichkeit, einen Raum als Kinder- bzw. Gästezimmer mit separater Dusche und Toilette zu nutzen oder ein Büro einzurichten.

Pressekontakt:

Carolin Seufert
Tel.: +49 (0)9172-692 212
Mobil: +49 (0)1522-2588 212
Fax: +49 (0)9172-692 235
E-Mail: carolin.seufert@LUXHAUS.de

LUXHAUS
Pleinfelder Str. 64
D-91166 Georgensgmünd
www.LUXHAUS.de

Christiane Viriyachitt
Tel.: +49 (0)611-1 74 74 72
Fax: +49 (0)611-1 74 74 73
E-Mail: c.viriyachitt@cvpr.de

CVPR
Philippbergstr. 36
D-65195 Wiesbaden

Mai 2014

S. 1/23

1. Architektur und gestalterischer Ansatz

In großzügiger Offenheit erstreckt sich das raffinierte Flachdachhaus über zwei Geschosse. Mit intelligenten Raumaufteilungen und geschickt auf die täglichen Bedürfnisse abgestimmten Einbaumöbeln nutzt das Konzept die Wohnfläche optimal. Eine durchgängige, auf das Wesentliche reduzierte Design- und Formensprache in Kombination mit zukunftsweisender Technik erzeugt ein harmonisches Raumgefühl und eine einzigartige Wohlfühlatmosphäre.

Optisch spielt der Entwurf mit dem Spannungsfeld gestapelter und in sich verschobener Quader sowie einem umlaufenden Band. Diese wiederkehrenden geradlinigen Gestaltungselemente finden sich sowohl in der Architektur des Hauses als auch in der Innenausstattung wieder und stehen für die effiziente und gleichzeitig ästhetische Nutzung der verfügbaren Flächen. Authentische, harmonisch aufeinander abgestimmte Materialien wie zum Beispiel Eschenholz, Glas, Beton, Aluminium sowie Edel- und Cortenstahl unterstreichen den anspruchsvollen Charakter des Hauses. Im repräsentativen Erdgeschoss, in dessen kommunikativem Wohn-Essbereich Gäste empfangen werden, dominieren kühlere Töne, im Obergeschoss, in dem sich die privaten Räumlichkeiten, Schlafzimmer, Ankleidezimmer und Wellnessbad befinden, dagegen warme Erdtöne.

Architektonische Highlights sind zum einen das 2,45 Meter frei auskragende Element des oberen der beiden ineinandergeschobenen Baukörper, zum anderen die Panoramaverglasungen in beiden Geschossen. Die rahmenlose, raumhohe Eckverglasung im Wohnzimmer hat keinen sichtbaren Sturz. Dadurch und durch farblich abgestimmte Bodenbeläge vereinen sich Innen und Außen scheinbar grenzenlos. Im Schlafzimmer im Obergeschoss ermöglicht der Verzicht auf eine Stütze bei der verklebten Eckverglasung einen uneingeschränkten Ausblick. Die beiden Stockwerke sind durch eine komplett mit Schränken unterbaute Treppe in Faltperspektive miteinander verbunden.

Ein besonderes Stilelement mit skulpturalem Effekt und vielfältiger Funktion ist das umlaufende Aluband. Beginnend im Eingangsbereich, wo es auch als

Pressekontakt:

Carolin Seufert

Tel.: +49 (0)9172-692 212
Mobil: +49 (0)1522-2588 212
Fax: +49 (0)9172-692 235
E-Mail: carolin.seufert@LUXHAUS.de

LUXHAUS

Pleinfelder Str. 64
D-91166 Georgensgmünd
www.LUXHAUS.de

Christiane Viriyachitt

Tel.: +49 (0)611-1 74 74 72
Fax: +49 (0)611-1 74 74 73
E-Mail: c.viriyachitt@cvpr.de

CVPR

Philippsbergstr. 36
D-65195 Wiesbaden

Mai 2014

S. 2/23

Überdachung, Verschattung und Sichtschutz dient, entwickelt es sich schließlich zur umlaufenden Terrasse.

Das stimmungsvolle Spiel mit direkter und indirekter Beleuchtung prägt das Lichtkonzept des Hauses. Erhellte und beleuchtet werden die Räume des Hauses durch natürliches Tageslicht – alle Wohnräume verfügen über mindestens zwei Fenster – und durch eine außergewöhnliche Lichttechnik. Diese verzichtet auf die üblichen Handschalter und setzt stattdessen Architektur, Möbel und Räume mittels Sprachsteuerung in Szene.

Die ausgeklügelte Haustechnik spielt in diesem Haus eine besondere Rolle. Doch trotz der umfangreichen Ausstattung ist ein 2,37 m² großer Technikschränk ausreichend. Den Energiebedarf liefert eine dachintegrierte Photovoltaikanlage mit Stromspeicher.

2. Technikkonzept und technische Daten

Intelligente Vernetzung und Effizienz prägen die Haustechnik des Plus-Energie-Hauses LUXHAUS | fine. Beleuchtung, Verschattung und Einzelraumregelung werden automatisiert aus einem BUS-System betrieben. Dadurch können die Umweltenergien im Winter optimal genutzt und ein Aufheizen des Gebäudes im Sommer verhindert werden. Die manuelle Steuerung ist bei Bedarf über eine App möglich; im Musterhaus wurde zu diesem Zweck ein zentrales iPad installiert. Hiermit sind auch alle weiteren haustechnischen Funktionen wie die Lichttechnik, Fensterüberwachung, Beleuchtung, Lüftungs- und Luftbefeuchtungsanlage, Ertrag der PV-Anlage sowie das Multi-Room-Audiosystem bedien- und überwachbar.

Beleuchtung:

Die intelligente Technik von LUXHAUS | fine. bemerkt, wenn die Bewohner anwesend sind und schaltet, wenn das Tageslicht nicht ausreicht, in den entsprechenden Räumen das Licht automatisch an. Zudem ermöglicht die sprachgesteuerte Lichttechnik ein Spiel mit Helligkeit und Lichtszenen in jedem einzelnen Raum.

Pressekontakt:

Carolin Seufert

Tel.: +49 (0)9172-692 212

Mobil: +49 (0)1522-2588 212

Fax: +49 (0)9172-692 235

E-Mail: carolin.seufert@LUXHAUS.de

LUXHAUS

Pleinfelder Str. 64

D-91166 Georgensgmünd

www.LUXHAUS.de

Christiane Viriyachitt

Tel.: +49 (0)611-1 74 74 72

Fax: +49 (0)611-1 74 74 73

E-Mail: c.viriyachitt@cvpr.de

CVPR

Philippsbergstr. 36

D-65195 Wiesbaden

Mai 2014

S. 3/23

Teilweise zurückgenommen, teilweise sehr eigenständig ist der Effekt der Leuchten in den verschiedenen Räumen. Flächenbündig eingelassen geben sie der Decke eine besondere Struktur. Im ganzen Haus kommen ausschließlich energieeffiziente LED-Leuchten zum Einsatz – unverzichtbar für ein Plus-Energie-Haus.

Multimedia:

Musik ist im Haus durch das Multiroom Audio-System zentral über das iPad steuer- und abspielbar. Dabei kann jeder Raum individuell beschallt werden. Für Unterhaltung nach Wunsch wählen die Bewohner einfach am iPad das Internetradio oder eine Playliste an.

Verschattung:

Mittels eines Sonnen- und Windwächters wird die Verschattung automatisch so gesteuert, dass der Raffstore je nach Sonnenstand, Helligkeit sowie Innen- und Außentemperatur an der jeweils sinnvollsten Position steht. Sobald die Terrassentür geöffnet wird, öffnet sich auch der Raffstore und bleibt in der geöffneten Position stehen – so wird keiner versehentlich durch den Raffstore ausgesperrt.

Heizsystem und Warmwasserbereitung:

Durch die Beheizung des Hauses mit einem direktelektrischen Heizsystem ist keine Heizungsanlage in einem separaten Technikraum nötig. Auch die Installation ist vergleichsweise leicht. Im Gegensatz zu einem wassergeführten Heizsystem werden hier „Heizmatten“ in den Fußboden integriert. Es handelt sich dabei um Elektrizität leitende Metallspiralen, die auf einer Matte angeordnet sind. Die benötigte Jahresheizenergie liefert die Photovoltaik-Anlage. Das Haus bleibt dennoch ans Stromnetz angeschlossen, um überschüssige Energie einzuspeisen. Über die Temperaturüberwachung (Raum-, Außen- sowie Estrichtemperatur) wird die Heizung so optimiert, dass sie hauptsächlich während den ertragreichen Zeiten der PV-Anlage arbeitet. Erst bei Unterschreiten der Raumtemperatur unter einen minimalen Grenzwert wird das Vorhanden- oder

Pressekontakt:

Carolin Seufert

Tel.: +49 (0)9172-692 212
Mobil: +49 (0)1522-2588 212
Fax: +49 (0)9172-692 235
E-Mail: carolin.seufert@LUXHAUS.de

LUXHAUS

Pleinfelder Str. 64
D-91166 Georgensgmünd
www.LUXHAUS.de

Christiane Viriyachitt

Tel.: +49 (0)611-1 74 74 72
Fax: +49 (0)611-1 74 74 73
E-Mail: c.viriyachitt@cvpr.de

CVPR
Philippsbergstr. 36
D-65195 Wiesbaden

Mai 2014

S. 4/23

Nichtvorhandensein eines Ertrags ignoriert. Ein zusätzlicher Stromspeicher speichert Energie zwischen, die in ertragsarmen Zeiten genutzt werden kann, insofern dient er der Optimierung des Deckungsanteils der produzierten elektrischen Energie. Durch die spezielle Erdung ist das Heizsystem strahlungsfrei.

Die direktelektrische Warmwasserbereitung erfolgt mittels Durchlauferhitzer.

Einzelraumregelung:

Zum Schutz des Fußbodenaufbaus und des Belags wird die Estrich-kerntemperatur ermittelt und begrenzt. Führungsgröße ist die Raumtemperatur, die auf dem iPad gewählt wird. Die Masse des Estrichs dient als thermischer Speicher zur Eigenverbrauchsoptimierung der PV-Anlage. Zur Minimierung der Lüftungswärmeverluste blockiert die eingebaute Fensterüberwachung bei geöffnetem Fenster die Nachheizung.

Optimales Raumklima:

Die zentrale Wohnraumlüftungsanlage mit Wärmerückgewinnung wird über das BUS-System bedient und sorgt für ein angenehmes Raumklima. Ein Sole-Erdwärmetauscher ermöglicht die Kühlung des Luftvolumenstroms für mehr Wohlbefinden bei hohen Außentemperaturen. Die Wärmerückgewinnungsfunktion der Lüftungsanlage reduziert den Heizenergiebedarf, der in Jahressumme durch die PV-Anlage gedeckt wird.

In die Lüftungstechnik von LUXHAUS | fine. ist auch die Komfort-Luftbefeuchtungsanlage, die Hygrobox, integriert. Die Luftfeuchtigkeit ist zwischen 40 und 60 Prozent individuell einstellbar und wird für ein optimales Wohlfühlklima im Haus im Gerät elektronisch überwacht.

Technikraum:

Das Herzstück der Haustechnik ist ein Technikschränk mit schallgedämmten flächenbündigen Schiebetüren. Er ist im Dusch-WC im Erdgeschoss untergebracht. Der Technikschränk benötigt nur eine Grundfläche von 2,37 m²

Pressekontakt:

Carolin Seufert

Tel.: +49 (0)9172-692 212

Mobil: +49 (0)1522-2588 212

Fax: +49 (0)9172-692 235

E-Mail: carolin.seufert@LUXHAUS.de

LUXHAUS

Pleinfelder Str. 64

D-91166 Georgensgmünd

www.LUXHAUS.de

Christiane Viriyachitt

Tel.: +49 (0)611-1 74 74 72

Fax: +49 (0)611-1 74 74 73

E-Mail: c.viriyachitt@cvpr.de

CVPR

Philippbergstr. 36

D-65195 Wiesbaden

Mai 2014

S. 5/23

und bietet unter anderem noch Raum für eine Waschmaschine, den Stromspeicher und die Lüftungsanlage.

Technische Daten / Energiebilanz:

Leistung PV-Anlage: 9.81 kWp

Fläche PV-Anlage: 48,90m²

Module: 30 Stück

Nennleistung je Modul: 327 W

Stromspeicher, Blei-Gel-Technologie: 8 kWh

Berechneter Ertrag der PV-Anlage: 10.151,0 kWh pro Jahr

Endenergiebedarf: 10.129,0 kWh pro Jahr

Primärenergieertrag: 26.455,6 kWh pro Jahr

Primärenergiebedarf: 24.309,6 kWh pro Jahr

Jahresplus Primärenergie: 2.146,0 kWh pro Jahr

Pressekontakt:

Carolin Seufert

Tel.: +49 (0)9172-692 212

Mobil: +49 (0)1522-2588 212

Fax: +49 (0)9172-692 235

E-Mail: carolin.seufert@LUXHAUS.de

LUXHAUS

Pleinfelder Str. 64

D-91166 Georgensgmünd

www.LUXHAUS.de

Christiane Viriyachitt

Tel.: +49 (0)611-1 74 74 72

Fax: +49 (0)611-1 74 74 73

E-Mail: c.viriyachitt@cvpr.de

CVPR

Philippbergstr. 36

D-65195 Wiesbaden

Mai 2014

S. 6/23

3. LUXHAUS | fine. – Rundgang mit Blick auf die Details

LUXHAUS | fine. überzeugt mit vielen Details und lädt zu einem Entdeckungsrundgang ein. Nach dem barrierefreien Zugang über eine Rampe ist der Besucher vor der Eingangstür in LUXHAUS Rot durch das umlaufende Aluband regengeschützt. Die Eingangstür sitzt zwischen zwei rahmenlosen Fenstern und wirkt dadurch fast freistehend.

Erdgeschoss

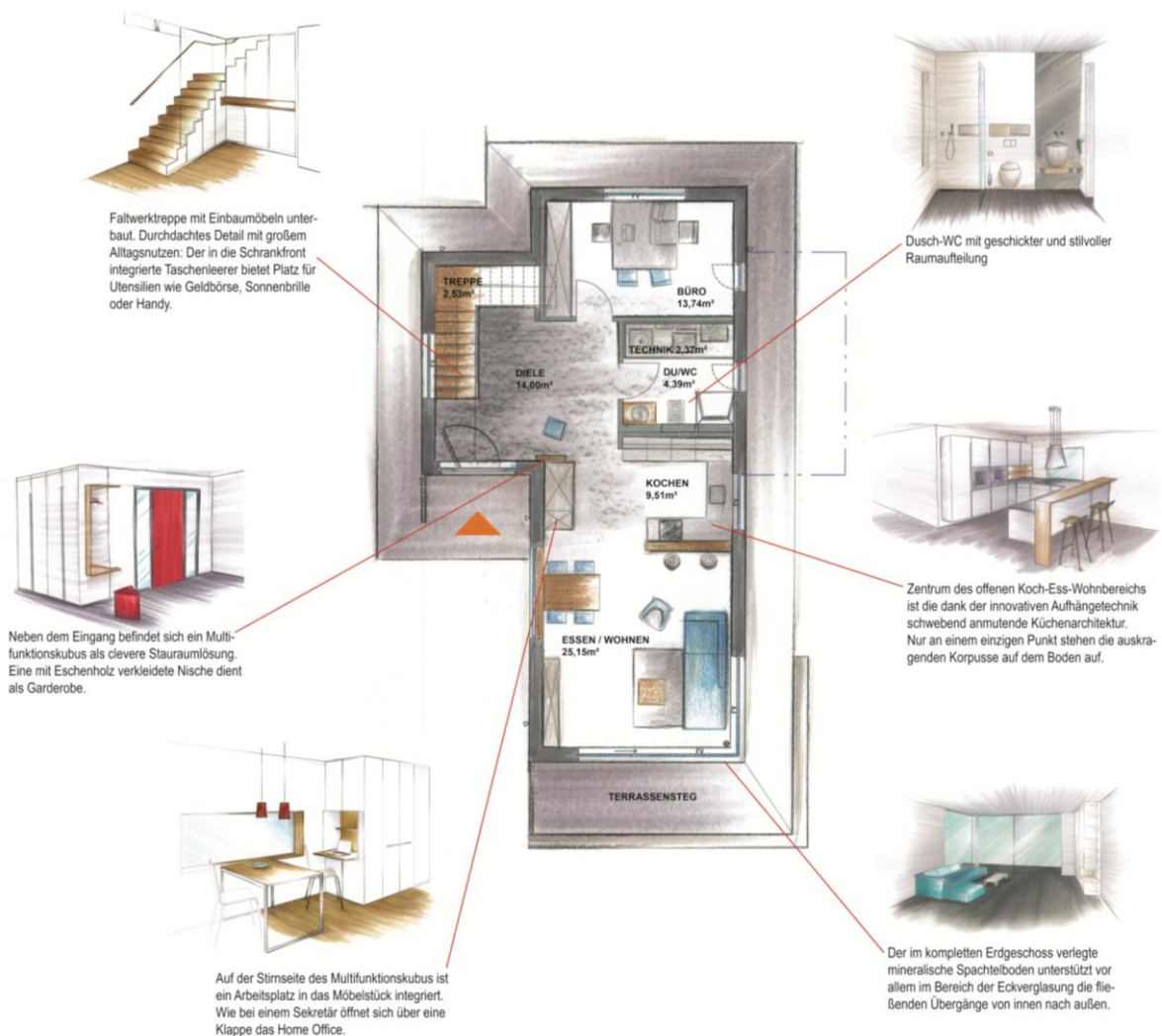
Pressekontakt:

Carolin Seufert
 Tel.: +49 (0)9172-692 212
 Mobil: +49 (0)1522-2588 212
 Fax: +49 (0)9172-692 235
 E-Mail: carolin.seufert@LUXHAUS.de

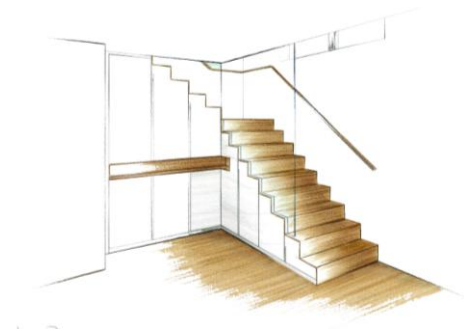
LUXHAUS
 Pleinfelder Str. 64
 D-91166 Georgensgmünd
 www.LUXHAUS.de

Christiane Viriyachitt
 Tel.: +49 (0)611-1 74 74 72
 Fax: +49 (0)611-1 74 74 73
 E-Mail: c.viriyachitt@cvpr.de

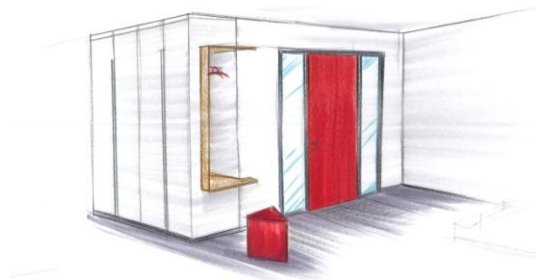
CVPR
 Philippsbergstr. 36
 D-65195 Wiesbaden



Im durch ein großes Fenster im Bereich der Treppe hell belichteten Eingangsbereich richtet sich der Blick auf die mit Einbaumöbeln unterbaute Faltrwerktrappe. Durchdachtes Detail mit großem Alltagsnutzen: Der in die Schrankfront integrierte Taschenleerer bietet Platz für Utensilien wie Geldbörse, Sonnenbrille oder Handy. Letzteres kann an einer eingelassenen USB Steckdose direkt aufgeladen werden.



In den Unterbauschränken können hinter grifflosen Türen Schuhe in speziellen Auszügen verstaut werden. Die Lieblingsstücke fungieren in der ersten Reihe als Blickfang. Im höheren Schrankteil finden Jacken und Mäntel ihren Platz. Effizient genutzt ist auch der Stauraum unter dem Eckpodest der Treppe. Dieser ist über den seitlichen Schrank zugänglich und bietet Raum für Dinge, die weniger häufig benötigt werden.



Neben dem Eingang befindet sich ein Multifunktionskubus als clevere Stauraumlösung. Eine mit Eschenholz verkleidete Nische dient als Garderobe. Um die Ecke bieten hinter einer Tür versteckte Auszüge weiteren Stauraum, der durch die Küchennähe zum Beispiel als Speisekammer genutzt werden kann.

Pressekontakt:

Carolin Seufert

Tel.: +49 (0)9172-692 212
Mobil: +49 (0)1522-2588 212
Fax: +49 (0)9172-692 235
E-Mail: carolin.seufert@LUXHAUS.de

LUXHAUS

Pleinfelder Str. 64
D-91166 Georgensgmünd
www.LUXHAUS.de

Christiane Viriyachitt

Tel.: +49 (0)611-1 74 74 72
Fax: +49 (0)611-1 74 74 73
E-Mail: c.viriyachitt@cvpr.de

CVPR

Philippbergstr. 36
D-65195 Wiesbaden

Mai 2014

S. 8/23



Auf der Stirnseite des Kubus, in Richtung Essplatz, ist ein Arbeitsplatz in das Möbelstück integriert. Wie bei einem Sekretär öffnet sich über eine Klappe das Home Office. Mit einer integrierten Beleuchtung, Steckdosen zum Laden von Laptop oder Tablet und Ablagen für Schreibutensilien bietet dieses Modul mit dem Namen LUXHAUS | Businest. einen vollwertigen Arbeitsplatz. Für Unterlagen, Ordner und Drucker und die dafür notwendigen elektrischen Anschlüsse bietet der Schrank weitere Fächer.

Wie ein Bilderrahmen wirkt auch die Verkleidung der Fensterlaibung aus Eschenholz am großen Fenster des Essplatzes. Die Brüstungshöhe auf Esstischniveau ermöglicht einen ungehinderten Blick vom Tisch in den Garten.

Pressekontakt:

Carolin Seufert

Tel.: +49 (0)9172-692 212

Mobil: +49 (0)1522-2588 212

Fax: +49 (0)9172-692 235

E-Mail: carolin.seufert@LUXHAUS.de

LUXHAUS

Pleinfelder Str. 64

D-91166 Georgensgmünd

www.LUXHAUS.de

Christiane Viriyachitt

Tel.: +49 (0)611-1 74 74 72

Fax: +49 (0)611-1 74 74 73

E-Mail: c.viriyachitt@cvpr.de

CVPR

Philippbergstr. 36

D-65195 Wiesbaden

Mai 2014

S. 9/23



Zentrum des offenen Koch-Ess-Wohnbereichs ist die dank der innovativen Aufhängetechnik schwebend anmutende Küchenarchitektur.

Hier beweist der Küchenhersteller zeyko, dass er sein Handwerk beherrscht und dass individuelle Lösungen für den langjährigen Kooperationspartner von LUXHAUS kein Problem darstellen. Nur an einem einzigen Punkt stehen die auskragenden Korpusse auf dem Boden auf. Dieser Effekt wird durch die raffinierte Unterschrankbeleuchtung noch zusätzlich unterstützt. Türen mit Betonoberflächen, eine 6,0 mm Edelstahlplatte, Elemente aus Eschenholz sowie hochwertige Gaggenau Kücheneinbaugeräte akzentuieren die Küche im Raum und lassen sie zum kommunikativen Treffpunkt werden. Durch die dezente Zurückhaltung, die geradlinige Formensprache und den kompromisslosen Anspruch an Qualität harmonieren die Kücheneinbaugeräte von Gaggenau perfekt mit dem Raumgefühl und der Wohnqualität im neuen LUXHAUS | fine. Sie sind teilweise voll integriert, teilweise setzen sie ganz bewusste Akzente im offenen Kochbereich. Die Theke aus Eschenholz greift optisch die Idee des umlaufenden Bandes auf und bildet den Abschluss der Küche zum Wohnzimmer.

Übersicht der Gaggenau Geräte:

Backofen BOP 251 130 mit Backstein BA 056 133

Wärmeschublade WSP 221

Espresso-Vollautomat CMP 250

Induktions-Kochfeld CI 262

Kühl- und Gefrierkombination RT 282

Pressekontakt:

Carolin Seufert

Tel.: +49 (0)9172-692 212

Mobil: +49 (0)1522-2588 212

Fax: +49 (0)9172-692 235

E-Mail: carolin.seufert@LUXHAUS.de

LUXHAUS

Pleinfelder Str. 64

D-91166 Georgensgmünd

www.LUXHAUS.de

Christiane Viriyachitt

Tel.: +49 (0)611-1 74 74 72

Fax: +49 (0)611-1 74 74 73

E-Mail: c.viriyachitt@cvpr.de

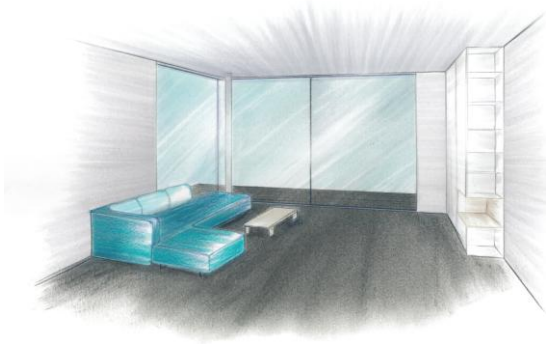
CVPR

Philippbergstr. 36

D-65195 Wiesbaden

Mai 2014

S. 10/23



Ein offenes, quaderförmiges Element aus Eschenholz bietet Platz für den Fernseher und durchbricht damit die sonst im ganzen Haus dezent gehaltenen Fronten der Einbaumöbel. Mittels eingefräster Griffnuten lassen sich hier, wie überall im Haus, die Türen der Schränke sanft öffnen und schließen.

Der im kompletten Erdgeschoss verlegte mineralische Spachtelboden unterstützt vor allem im Bereich der Eckverglasung die fließenden Übergänge von innen nach außen. Ein rahmenloses Schiebeelement öffnet auf einer Breite von 1,95 Metern den Durchgang auf die Terrasse.

Von der Diele im Eingangsbereich gelangt man auch zum Dusch-WC und zum Büro, das je nach Bedarf auch Gäste- oder Kinderzimmer sein kann. Der Raum mit den beiden nach Norden und Osten ausgerichteten Fenstern hat eine komfortable Größe von fast 14 m². Wie in allen Wohnräumen ist auch hier eine natürliche Belichtung über mindestens zwei Fenster in unterschiedliche Himmelsrichtungen gegeben. Die den Fenstern gegenüberliegenden Wände erscheinen dadurch hell und freundlich und sorgen so für ein gutes Raumgefühl.

Pressekontakt:

Carolin Seufert

Tel.: +49 (0)9172-692 212

Mobil: +49 (0)1522-2588 212

Fax: +49 (0)9172-692 235

E-Mail: carolin.seufert@LUXHAUS.de

LUXHAUS

Pleinfelder Str. 64

D-91166 Georgensgmünd

www.LUXHAUS.de

Christiane Viriyachitt

Tel.: +49 (0)611-1 74 74 72

Fax: +49 (0)611-1 74 74 73

E-Mail: c.viriyachitt@cvpr.de

CVPR

Philippsbergstr. 36

D-65195 Wiesbaden

Mai 2014

S. 11/23



Die geschickte und stilvolle Raumaufteilung im Dusch-WC bietet jeden gewünschten Komfort. Das puristische Interieurdesign spiegelt sich auch hier wieder. So sind der mineralische Spachtelboden wie auch der gespachtelte Wandbelag im Bereich von Dusche und WC fugenlos und wasserabweisend. Eine in die Wand integrierte, quaderförmige Nische bietet Platz für Shampoo & Co., WC und Waschtischschale harmonisieren farblich mit dem Wandbelag. Der raumhohe Spiegel mit integrierten Waschtischarmaturen lässt das Duschbad noch großzügiger erscheinen. Farbakzente setzt die aus Eschenholz gefertigte Waschtischkonsole, in deren Ausschnitten gerollte Gästehandtücher aufbewahrt werden können. Ein in die Schiebetür des Technikschranks vor der Dusche integrierter Handtuchhalter bietet Platz für Dusch- und Handtücher.

Pressekontakt:

Carolin Seufert

Tel.: +49 (0)9172-692 212

Mobil: +49 (0)1522-2588 212

Fax: +49 (0)9172-692 235

E-Mail: carolin.seufert@LUXHAUS.de

LUXHAUS

Pleinfelder Str. 64

D-91166 Georgensgmünd

www.LUXHAUS.de

Christiane Viriyachitt

Tel.: +49 (0)611-1 74 74 72

Fax: +49 (0)611-1 74 74 73

E-Mail: c.viriyachitt@cvpr.de

CVPR

Philippbergstr. 36

D-65195 Wiesbaden

Mai 2014

S. 12/23

Obergeschoss

Die Podesttreppe führt ins Obergeschoss. Wellnessbad, Ankleide und Schlafzimmer lassen sich offen nutzen; bei Bedarf können die drei Bereiche abgetrennt werden. Eine raumhohe Schiebetür aus Cortenstahl trennt das Schlafzimmer von der Ankleide, die mit Einbauschränken mit flächenbündigen Schiebetüren und intelligenter Einteilung ausreichend Stauraum bietet.

Pressekontakt:

Carolin Seufert

Tel.: +49 (0)9172-692 212
Mobil: +49 (0)1522-2588 212
Fax: +49 (0)9172-692 235
E-Mail: carolin.seufert@LUXHAUS.de

LUXHAUS

Pleinfelder Str. 64
D-91166 Georgensgmünd
www.LUXHAUS.de

Christiane Viriyachitt

Tel.: +49 (0)611-1 74 74 72
Fax: +49 (0)611-1 74 74 73
E-Mail: c.viriyachitt@cvpr.de

CVPR

Philippsbergstr. 36
D-65195 Wiesbaden



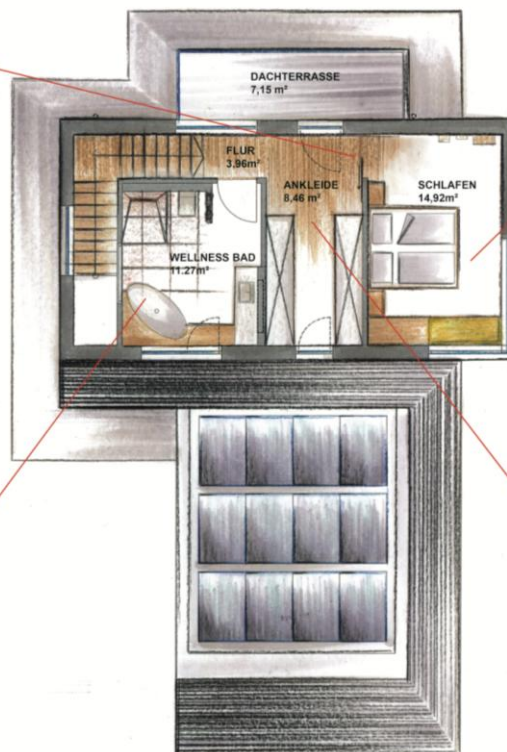
Eine raumhohe Schiebetür aus Cortenstahl trennt das Schlafzimmer von der Ankleide



Eschen-Massivholz-Möbel schaffen im Schlafzimmer beste Voraussetzungen für einen traumhaften Schlaf.



Die halb freistehende, halb in ein Podest eingelassene Badewanne lädt - je nach Stimmung - zum Erfrischen oder Entspannen ein.



Ankleide mit speziell entwickeltem Möbelsystem



Der Komfort und die Ästhetik des ganzen Hauses setzen sich im Wellnessbad fort. Ab unter die Dusche oder doch lieber in die Wanne? Die bodenebene Dusche mit Dornbracht Regenbrause und die halb freistehende, halb in ein Podest eingelassene Badewanne laden – je nach Stimmung – zum Erfrischen oder Entspannen ein. Der Sitzplatz auf dem Podest aus Eschenholz ist der ideale Platz für die Körperpflege. Abgerundet wird das Bad mit einer funktionalen Wachtischkonsole aus Mineralwerkstoff und einem flächenbündig in die Wand integrierten Spiegelschrank. Besondere Lichtakzente für eine einladende Wohlfühlatmosphäre setzen ein stimmungsvolles Moonlight an der Decke, eine Sockelbeleuchtung im Badewannenpodest sowie eine indirekte Lichtquelle unterhalb des Waschtisches.

In diesem kompakten Haus wurde gerade im Obergeschoss besonders auf ausreichende Rückzugsorte geachtet. Möglichkeiten dazu bieten ein Podest um die Badewanne mit Sitzmöglichkeit im Wellnessbad und eine Leseinsel mit Ausblick vor dem Eckfenster im Schlafzimmer. Mit dem Balkon wird die Wohnfläche um einen weiteren Wohlfühlbereich erweitert.

Pressekontakt:

Carolin Seufert

Tel.: +49 (0)9172-692 212

Mobil: +49 (0)1522-2588 212

Fax: +49 (0)9172-692 235

E-Mail: carolin.seufert@LUXHAUS.de

LUXHAUS

Pleinfelder Str. 64

D-91166 Georgensgmünd

www.LUXHAUS.de

Christiane Viriyachitt

Tel.: +49 (0)611-1 74 74 72

Fax: +49 (0)611-1 74 74 73

E-Mail: c.viriyachitt@cvpr.de

CVPR

Philippsbergstr. 36

D-65195 Wiesbaden

Mai 2014

S. 14/23



Eschen-Massivholz-Möbel schaffen im Schlafzimmer beste Voraussetzungen für einen traumhaften Schlaf. Für angenehmes Licht sorgen die indirekte Beleuchtung unterhalb der Nachttischkonsolen und eine durch mehrere Wandleuchten erzeugte Lichtskulptur über dem Kopfteil des Bettes.

Das für dieses Haus speziell entwickelte Möbelsystem erlaubt, je nach Bedarf, z.B. kleine Kästchen für Schmuck oder Schminkutensilien, Kleiderhalter oder einen Spiegel aus dem Schrank entsprechend der jeweils aktuellen Nutzung in an der Wand montierte Nuten zu hängen. Diese Nuten befinden sich im Schlafzimmer, in den Seiten der Ankleide sowie im Badezimmer. So können zum Beispiel die Kleider, die am Abend ausgewählt und auf einem Kleiderhalter bereit gehängt wurden, am Morgen direkt mit ins Bad und dort an eine dafür vorgesehene Nut gehängt werden.

Pressekontakt:

Carolin Seufert

Tel.: +49 (0)9172-692 212

Mobil: +49 (0)1522-2588 212

Fax: +49 (0)9172-692 235

E-Mail: carolin.seufert@LUXHAUS.de

LUXHAUS

Pleinfelder Str. 64

D-91166 Georgensgmünd

www.LUXHAUS.de

Christiane Viriyachitt

Tel.: +49 (0)611-1 74 74 72

Fax: +49 (0)611-1 74 74 73

E-Mail: c.viriyachitt@cvpr.de

CVPR

Philippsbergstr. 36

D-65195 Wiesbaden

Mai 2014

S. 15/23

4. Übersicht Mobiliar / Herstellerverzeichnis

Diele

- Einbaumöbel Garderobe, Treppe, LUXHAUS, Esche und Lack weiß
- Deckenleuchten Meno Square, XAL

Esszimmer

- Esstisch Domino, Zeitraum, 90 x 140 cm, Esche massiv lackiert
- 4 x Stühle Morph, Zeitraum, Esche lackiert, Außenpolsterung Melano Leder steingrau 1489, innen Stoff Lazio 2 Fb. 873
- Pendelleuchte Tula Micro, XAL
- Einbaumöbel Multifunktionskubus, LUXHAUS

Wohnzimmer

- Sitzgruppe, Sofa Side Comfort Home, Zeitraum
1 x Seitenelement 103 x 103 cm, 1 x Inselement mit Teil-Rückenlehne,
Bezug Steelcut trio 853
- Sessel Morph Lounge, Zeitraum, Esche lackiert, Sitzschale innen Lazio 873,
außen Leder melano 1489 steingrau 1489
- Teppich, Living Carpets
- Beistelltisch Around, Muuto
- Deckeneinbauleuchten Laser Blade Frameless, iGuzzini

Küche

- Zeyko, Fronten Betonoptik, Arbeitsplatte Edelstahl gewalzt
- Einbaugeräte Gaggenau
- Dunstabzugshaube, Inselhaube Ola, Elica
- Einbaudownlight Move IT 45 Square, XAL
- Einbausystem Canyon, XAL

Büro

- Besprechungsstühle Morph, Zeitraum, Esche lackiert, Außenpolsterung
Melano Leder steingrau 1489, innen Stoff Lazio 2 Fb. 873
- Drehstühle, Xenon net, schwarz
- Schreibtisch & Einbaumöbel, LUXHAUS, Esche, Linoleum Forbo nero,
Lack weiß
- Pendelleuchte, Dot, XAL
- Deckeneinbaudownlight, Diro timeless, Deltalight

Dusch-WC

- Einbaumöbel Technikschränk, Waschtischkonsole, LUXHAUS, Lack weiß,
Esche
- Waschtischschale One, Laufen Alessi
- Wand-WC Tiefspüler One, Laufen Alessi
- Einhebelmischer MEM WT-Wand, Dornbracht
- Handtuchring MEM, Dornbracht

Pressekontakt:

Carolin Seufert

Tel.: +49 (0)9172-692 212
Mobil: +49 (0)1522-2588 212
Fax: +49 (0)9172-692 235
E-Mail: carolin.seufert@LUXHAUS.de

LUXHAUS

Pleinfelder Str. 64
D-91166 Georgensgmünd
www.LUXHAUS.de

Christiane Viriyachitt

Tel.: +49 (0)611-1 74 74 72
Fax: +49 (0)611-1 74 74 73
E-Mail: c.viriyachitt@cvpr.de

CVPR

Philippsbergstr. 36
D-65195 Wiesbaden

Mai 2014

S. 16/23

- Papierrollenhalter MEM, Dornbracht
- WC Bürstengarnitur MEM, Dornbracht
- Lotionspender, Dornbracht
- Einbaustrahler Laser Blade frame, iGuzzini
- Wandeinbauprofil, Minimal 40, XAL

Wellnessbad

- Einbaumöbel, Badewannenpodest, Waschtischkonsole, LUXHAUS, Lack weinrot, Esche
- Badewanne Free, Planit
- Waschtisch Mineralwerkstoff, Planit
- Deckenaufbauleuchte Vela round, XAL
- Deckeneinbaudownlight, Diro trimless, Deltalight
- Kosmetikspiegel BS 60, Decor Walther
- Brausearmatur IMO, Dornbracht
- Regenbrause, Dornbracht
- Waschtisch Wandarmatur IMO, Dornbracht
- Spiegelschrank, Burgbad

Ankleide

- Einbaumöbel, LUXHAUS, Lack weiß und Filz
- Einbaudownlight Move IT 45 Square, XAL
- Einbauprofil Minimal 40, XAL

Schlafzimmer

- Bett Simple HI 79, Zeitraum, Esche massiv
- Podest, Zeitraum, Esche massiv
- Polster, Zeitraum, Bezug Stoff Hallingdal 407
- Deckeneinbaudownlight, Diro trimless, Deltalight
- Wandleuchten Topix, Deltalight
- Regalsystem, LUXHAUS, Lack weiß und Filz

Bäder: Richter+Frenzel, Nürnberg

Lichtplanung: Arte Lumen, Nürnberg

Gartenanlage: Fuchs baut Gärten, Lenggries

Soundsystem: Hifi Forum, Baiersdorf

Automatisation: SYS.TEC, Holzgerlingen

Terrasse: TecDeck UG, Forstinning

Pressekontakt:

Carolin Seufert

Tel.: +49 (0)9172-692 212

Mobil: +49 (0)1522-2588 212

Fax: +49 (0)9172-692 235

E-Mail: carolin.seufert@LUXHAUS.de

LUXHAUS

Pleinfelder Str. 64

D-91166 Georgensgmünd

www.LUXHAUS.de

Christiane Viriyachitt

Tel.: +49 (0)611-1 74 74 72

Fax: +49 (0)611-1 74 74 73

E-Mail: c.viriyachitt@cvpr.de

CVPR

Philippbergstr. 36

D-65195 Wiesbaden

Mai 2014

S. 17/23

5. Übersicht Leuchten im LUXHAUS | fine.

Erdgeschoss

Eingangsbereich:

- 1x Einbauleuchte weiß 42W LED, opal Abdeckung
- 4x Einbauleuchte weiß 23W LED, opal Abdeckung
 - energieeffizienter gegenüber konventionellen Leuchten
 - längere mittlere Lebensdauer
 - geringere Wärmeentwicklung

Treppe:

- 6x Einbauleuchte weiß 1 x Power LED
 - kleine Bauformen möglich
 - längere mittlere Lebensdauer
 - geringere Wärmeentwicklung
 - lange Zuleitungen möglich (bis zu 100m)

Büro:

- 1x Pendelleuchte white high gloss
- 4x Einbauleuchte weiß Power LED 6-8W
 - durch LED entstehen neue Leuchtentypen/-design

Technikraum:

- 1x Feuchtraumleuchte weiß, IP66
 - Funktionsleuchte mit hohem Wirkungsgrad

WC EG:

- 2x Deckeneinbaustrahler 2flammig weiß 4W LED
 - energieeffizienter gegenüber konventionellen Leuchten
- 2x Deckeneinbaustrahler 5flammig weiß 10W LED
 - längere mittlere Lebensdauer
 - geringere Wärmeentwicklung
 - kleine Bauformen
- 1x Wandeinbauprofil weiß 28W LED
 - energieeffizienter gegenüber konventionellen Leuchten
 - längere mittlere Lebensdauer

Küche:

- 1x Deckeneinbauprofil weiß 35W LED
 - energieeffizienter gegenüber konventionellen Leuchten
- 11x Einbauleuchte schwarz 5W LED
 - längere mittlere Lebensdauer
 - geringere Wärmeentwicklung
 - kleine Bauformen
 - durch LED entstehen neue Leuchtentypen/-design

Pressekontakt:

Carolin Seufert
Tel.: +49 (0)9172-692 212
Mobil: +49 (0)1522-2588 212
Fax: +49 (0)9172-692 235
E-Mail: carolin.seufert@LUXHAUS.de

LUXHAUS
Pleinfelder Str. 64
D-91166 Georgensgmünd
www.LUXHAUS.de

Christiane Viriyachitt
Tel.: +49 (0)611-1 74 74 72
Fax: +49 (0)611-1 74 74 73
E-Mail: c.viriyachitt@cvpr.de

CVPR
Philippbergstr. 36
D-65195 Wiesbaden

Mai 2014

S. 18/23

Wohnzimmer:

8x Deckeneinbauleuchte schwarz 10W LED

- energieeffizienter gegenüber konventionellen Leuchten
- längere mittlere Lebensdauer

8x Deckeneinbauleuchte schwarz 20W LED

- geringere Wärmeentwicklung
- kleine Bauformen

Esstisch:

5x Pendelleuchte chrom 5W LED

- durch LED entstehen neue Leuchtentypen/-design

Obergeschoss

Flur:

2x Einbauleuchte weiß 23W LED

- kleine Bauformen möglich
- längere mittlere Lebensdauer
- geringere Wärmeentwicklung
- lange Zuleitungen möglich (bis zu 100m)

Ankleide:

2x Deckeneinbauprofil Rahmenlos weiß 21W LED

4x Einbauleuchte schwarz 5W LED

- energieeffizienter gegenüber konventionellen Leuchten
- längere mittlere Lebensdauer
- geringere Wärmeentwicklung
- kleine Bauformen
- durch LED entstehen neue Leuchtentypen/-design

Wellnessbad:

1x Deckenleuchte weiß opal 114W LED

- energieeffizienter gegenüber konventionellen Leuchten

7x Einbauleuchte weiß 7W LED

- längere mittlere Lebensdauer
- geringere Wärmeentwicklung
- kleine Bauformen

1x Kosmetikspiegel

Schlafzimmer:

5x Einbauleuchte weiß 6-8W LED

- energieeffizienter gegenüber konventionellen Leuchten
- längere mittlere Lebensdauer
- geringere Wärmeentwicklung
- kleine Bauformen

– durch LED entstehen neue Leuchtentypen/-design

7x Wandleuchte weiß 2x1W LED

- durch LED entstehen neue Leuchtentypen/-design

Pressekontakt:

Carolin Seufert

Tel.: +49 (0)9172-692 212

Mobil: +49 (0)1522-2588 212

Fax: +49 (0)9172-692 235

E-Mail: carolin.seufert@LUXHAUS.de

LUXHAUS

Pleinfelder Str. 64

D-91166 Georgensgmünd

www.LUXHAUS.de

Christiane Viriyachitt

Tel.: +49 (0)611-1 74 74 72

Fax: +49 (0)611-1 74 74 73

E-Mail: c.viriyachitt@cvpr.de

CVPR

Philippbergstr. 36

D-65195 Wiesbaden

Mai 2014

S. 19/23

Außenbereich

Eingang:

6x Bodeneinbaustrahler grau IP67 2W LED

Terrasse:

4x Bodeneinbaustrahler grau IP67 2W LED

2x Bodeneinbauscheinwerfer alu 3x1W LED IP67 planebene Blende

Balkon:

6x Bodeneinbaustrahler grau IP67 2W LED

- energieeffizienter gegenüber konventionellen Leuchten
- längere mittlere Lebensdauer
- geringere Wärmeentwicklung
- kleine Bauformen
- durch LED entstehen neue Leuchtentypen/-design

Möbel

Küche EG

Unterschrankbeleuchtung:

1x Aluminiumschiene Länge: 1.660mm + 2.345mm

1x Aluminiumschiene Länge: 1.925mm

3x LED Band 2.0m 7,5W/410 Lumen/ Meter

1x LED Band 0.33m 7,5W/410 Lumen/ Meter

Beleuchtung Theke:

1x Aluminiumschiene Länge: 1950mm

1x LED Band 2.0m 7,5W/410 Lumen/ Meter

Bad OG

Waschtisch:

1x Aluminiumschiene Länge: 1600mm

1x LED Band 2.0m 7,5W/410 Lumen/ Meter

Badewanne:

1x Aluminiumschiene Länge: 1750mm

1x LED Band 2.0m 7,5W/410 Lumen/ Meter

Schlafen:

1x Aluminiumschiene Länge: 1500mm

4x LED Band 0.33m 7,5W/410 Lumen/ Meter

- energieeffizienter gegenüber konventionellen Leuchten
- längere mittlere Lebensdauer
- geringere Wärmeentwicklung
- kleine Bauformen
- durch LED entstehen neue Leuchtentypen/-design

Außenleuchten

1x Bodeneinbaustrahler 7,4W LED

2x Bodeneinbaustrahler 4,2W LED

Pressekontakt:

Carolin Seufert

Tel.: +49 (0)9172-692 212

Mobil: +49 (0)1522-2588 212

Fax: +49 (0)9172-692 235

E-Mail: carolin.seufert@LUXHAUS.de

LUXHAUS

Pleinfelder Str. 64

D-91166 Georgensgmünd

www.LUXHAUS.de

Christiane Viriyachitt

Tel.: +49 (0)611-1 74 74 72

Fax: +49 (0)611-1 74 74 73

E-Mail: c.viriyachitt@cvpr.de

CVPR

Philippbergstr. 36

D-65195 Wiesbaden

Mai 2014

S. 20/23

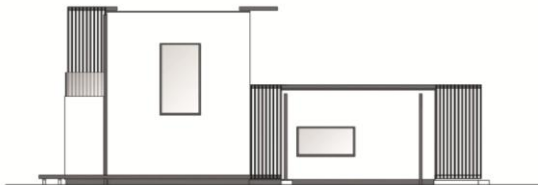
Lage

Das Musterhaus in der Ausstellung Eigenheim & Garten in Poing bei München ist nach Süden ausgerichtet. Die auffälligen Eckverglasungen und die imposante Auskragung fallen den Besuchern der Ausstellung sofort ins Auge. Je nachdem von welcher Seite man das Haus betrachtet, ergeben sich immer wieder neue und interessante Details. Das Band, welches im Erdgeschoss über und um das Haus läuft, wiederholt sich am Balkon im Obergeschoss, läuft über das Haus und endet an der Vorderseite als Designelement.

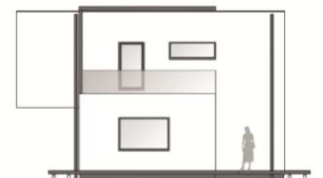
6. Ansichten



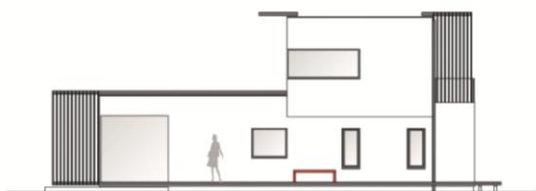
Süden



Westen



Norden



Osten

Pressekontakt:

Carolin Seufert

Tel.: +49 (0)9172-692 212

Mobil: +49 (0)1522-2588 212

Fax: +49 (0)9172-692 235

E-Mail: carolin.seufert@LUXHAUS.de

LUXHAUS

Pleinfelder Str. 64

D-91166 Georgensgmünd

www.LUXHAUS.de

Christiane Viriyachitt

Tel.: +49 (0)611-1 74 74 72

Fax: +49 (0)611-1 74 74 73

E-Mail: c.viriyachitt@cvpr.de

CVPR

Philippbergstr. 36

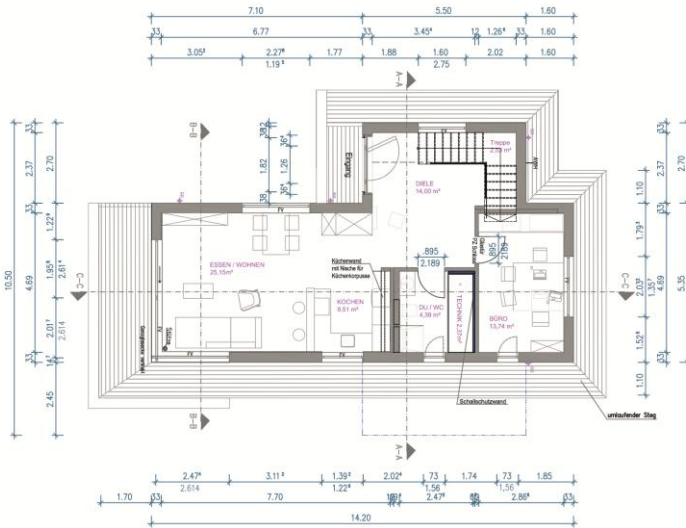
D-65195 Wiesbaden

Mai 2014

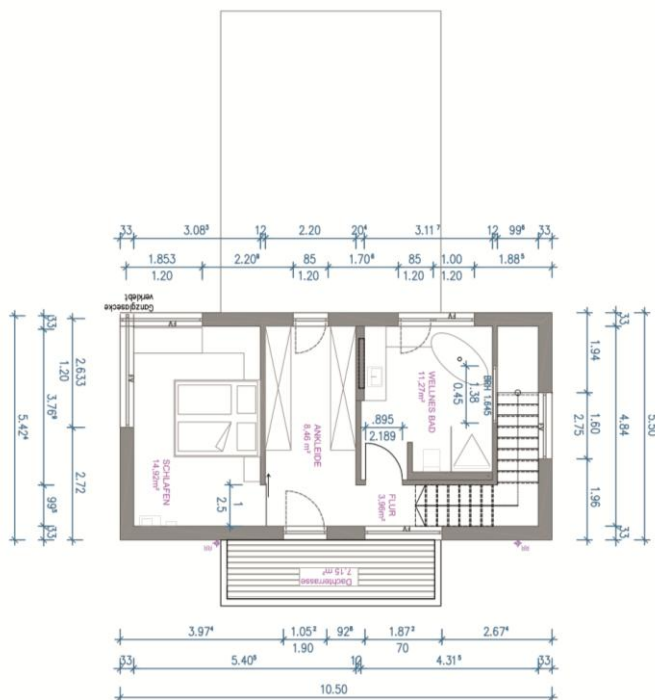
S. 21/23

7. Pläne

Erdgeschoss



Obergeschoss



Pressekontakt:

Carolin Seufert

Tel.: +49 (0)9172-692 212

Mobil: +49 (0)1522-2588 212

Fax: +49 (0)9172-692 235

E-Mail: carolin.seufert@LUXHAUS.de

LUXHAUS

Pleinfelder Str. 64

D-91166 Georgensgmünd

www.LUXHAUS.de

Christiane Viriyachitt

Tel.: +49 (0)611-1 74 74 72

Fax: +49 (0)611-1 74 74 73

E-Mail: c.viriyachitt@cvpr.de

CVPR

Philippensbergstr. 36

D-65195 Wiesbaden

Mai 2014

S. 22/23

8. Partnerverzeichnis:

LUXHAUS.

GAGGENAU

zeyko
küchen

RICHTER FRENZEL
www.richter-frenzel.de



ARTE LUMEN®



ZEITRAUM

S Y S . T E C
Gebäudeautomation + GmbH & Co KG

LUXHAUS | fine.

Ausstellung Eigenheim & Garten

Senator-Gerauer-Straße 25, 85586 Poing

Dienstag bis Sonntag, 10-17 Uhr

Über LUXHAUS

LUXHAUS bietet Wohlfühlbauten „made in Germany“. Der Anbieter maßgeschneiderter Wohlfühlhäuser aus Holz produziert rund 300 Häuser jährlich. Alle sind individuell mit den Bauherren geplante Einzelstücke. Sie werden in den eigenen Werkshallen am Stammsitz im fränkischen Georgensgmünd in hoher Präzision gefertigt. Die Wurzeln des Familienunternehmens mit 90-jähriger Tradition liegen in der Holzwirtschaft: LUXHAUS hat sich von einem Sägewerk über eine Schreinerei zu einem Wohlfühlhaus-Hersteller mit Rundum-Bauservice entwickelt. Alexander Lux führt das Unternehmen in dritter Generation.

www.LUXHAUS.de

Fotocredit für alle Skizzen: LUXHAUS

Fotocredit für die Hausfotografien: F. Lopez für LUXHAUS

Pressekontakt:

Carolin Seufert

Tel.: +49 (0)9172-692 212

Mobil: +49 (0)1522-2588 212

Fax: +49 (0)9172-692 235

E-Mail: carolin.seufert@LUXHAUS.de

LUXHAUS

Pleinfelder Str. 64

D-91166 Georgensgmünd

www.LUXHAUS.de

Christiane Viriyachitt

Tel.: +49 (0)611-1 74 74 72

Fax: +49 (0)611-1 74 74 73

E-Mail: c.viriyachitt@cvpr.de

CVPR

Philippsbergstr. 36

D-65195 Wiesbaden

Mai 2014

S. 23/23